

**UCHWAŁA NR XXXIV/299/2021
RADY MIASTA I GMINY BUK**

z dnia 26 października 2021 r.

**w sprawie przystąpienia do sporządzenia miejscowego planu zagospodarowania przestrzennego terenu
położonego przy węźle autostradowym w Niepruszewie**

Na podstawie art. 18 ust. 2 pkt 5 ustawy z dnia 8 marca 1990 r. o samorządzie gminnym (t.j. Dz. U. z 2021 r., poz. 1372) oraz art. 14 ust. 1 ustawy z dnia 27 marca 2003 r. o planowaniu i zagospodarowaniu przestrzennym (t.j. Dz. U. z 2021 r., poz. 741 z późn. zm.) Rada Miasta i Gminy Buk uchwala, co następuje:

§ 1. 1. Przystępuje się do sporządzenia miejscowego planu zagospodarowania przestrzennego terenu położonego przy węźle autostradowym w Niepruszewie.

2. Obszar objęty sporządzeniem planu stanowi część działki o numerze ewid.: 242/2, o powierzchni około 4,28 ha położonej (obręb: Niepruszewo) w miejscowości Niepruszewo.

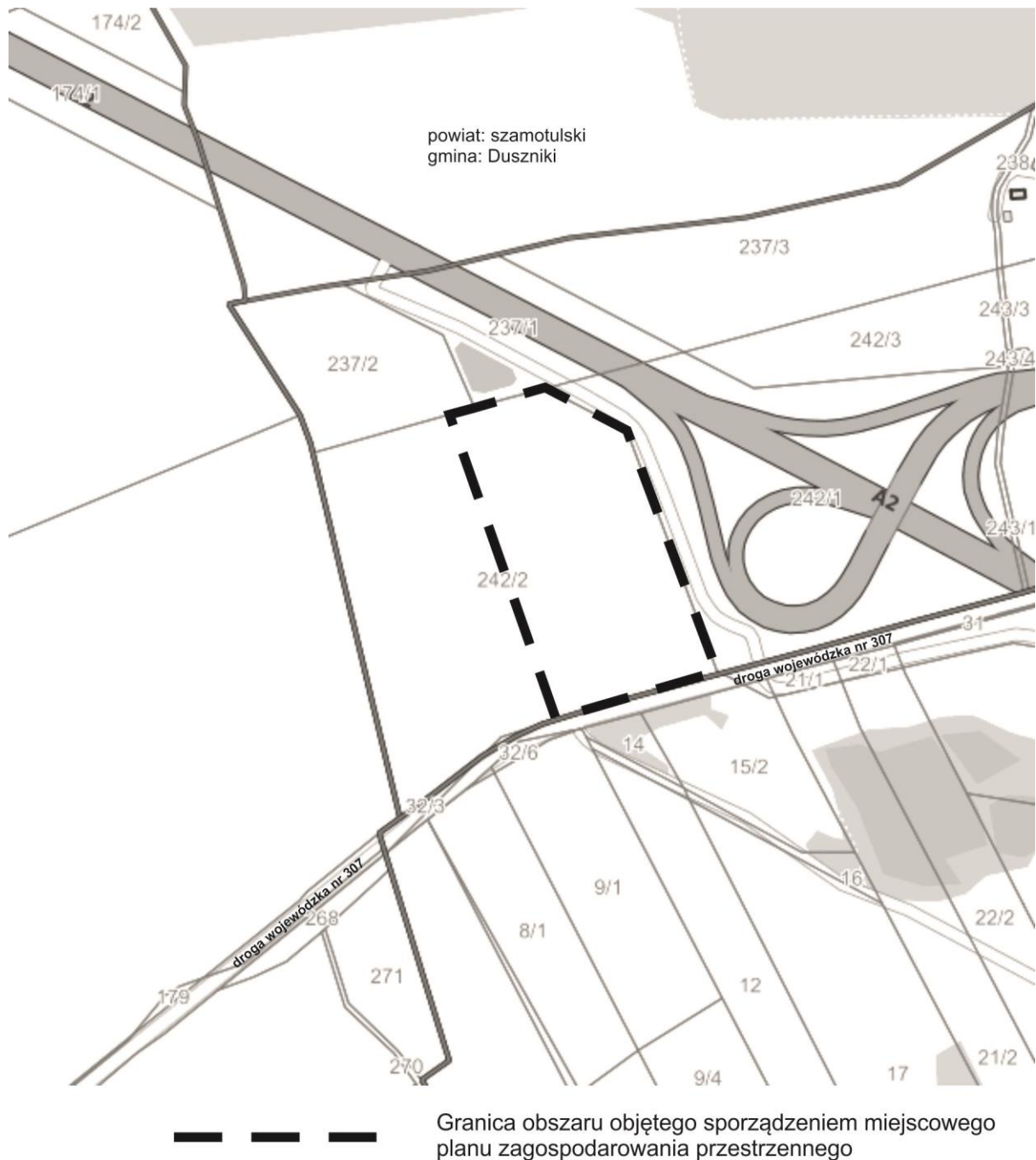
3. Granice obszaru, o którym mowa w ust. 2 zaznaczono w załączniku do niniejszej uchwały.

§ 2. Wykonanie uchwały powierza się Burmistrzowi Miasta i Gminy Buk.

§ 3. Uchwała wchodzi w życie z dniem podjęcia.

Załącznik
DO UCHWAŁY NR XXXIV/299/2021 RADY MIASTA I GMINY BUK
z dnia 26 października 2021 r.

**w sprawie przystąpienia do sporządzenia miejscowego planu zagospodarowania przestrzennego
terenu położonego przy węźle autostradowym w Niepruszewie**



w sprawie przystąpienia do sporządzenia miejscowego planu zagospodarowania przestrzennego terenu położonego przy węźle autostradowym w Niepruszewie

Zgodnie z art. 14 ust. 1 ustawy z dnia 27 marca 2003 r. o planowaniu i zagospodarowaniu przestrzennym (t.j. Dz. U. z 2021 r., poz. 741 z późn. zm.) w celu ustalenia przeznaczenia terenów, w tym dla inwestycji celu publicznego, oraz określenia sposobów ich zagospodarowania i zabudowy rada gminy podejmuje uchwałę o przystąpieniu do sporządzenia miejscowego planu zagospodarowania przestrzennego.

Wskazana w uchwale część nieruchomości aktualnie nie jest objęta obowiązującym miejscowym planem zagospodarowania przestrzennego lub miejscowym planem rewitalizacji. Opracowanie planu miejscowego jest następstwem złożonego do Burmistrza Miasta i Gminy Buk wniosku przez potencjalnego inwestora, który na wskazanym terenie planuje realizację hal o przeznaczeniu magazynowo - produkcyjnym. Przedmiotowy obszar aktualnie użytkowany jest rolniczo, a jego zabudowa i zagospodarowanie jest możliwe wyłącznie na podstawie planu miejscowego ze względu, iż cały teren objęty niniejszą uchwałą stanowią grunty orne klasy RIIb, które wymagają uzyskania zgody na zmianę przeznaczenia gruntów rolnych i leśnych na cele nierolnicze i nieleśne. Zmianę przeznaczenia gruntów rolnych klas I-III na cele nierolnicze dokonuje się w miejscowym planie zagospodarowania przestrzennego. Niezależnie od powyższego omawiany obszar stanowi odpowiednie miejsce dla inwestycji, o której mowa powyżej, tym bardziej, że bezpośrednio sąsiaduje on z dobrze rozwiniętym układem komunikacyjnym (autostradą A2 i drogą wojewódzką nr 307), znajduje się w niewielkiej odległości od parku przemysłowego w Niepruszewie i jest w znacznym oddaleniu od zabudowy mieszkaniowej.

Zamierzony sposób zagospodarowania terenu objętego niniejszą uchwałą nie będzie naruszał ustaleń obowiązującego „Studium uwarunkowań i kierunków zagospodarowania przestrzennego miasta i gminy Buk” uchwalonego uchwałą Nr XII/96/2019 Rady Miasta i Gminy Buk z dnia 29 października 2019 r., w którym dla wskazanego obszaru określono kierunek zagospodarowania jako tereny koncentracji przemysłu i usług, oznaczone w tekście i na rysunku studium symbolem P/U.

Warto podkreślić, że konieczność sporządzenia miejscowego planu zagospodarowania przestrzennego wynika również z zapisów zamieszczonych w podsumowaniu „Wyników analizy zmian w zagospodarowaniu przestrzennym miasta i gminy Buk w latach 2014-2018” przyjętych uchwałą Nr XLVIII/361/2018 Rady Miasta i Gminy Buk z dnia 25 września 2018 r. w sprawie aktualności Studium uwarunkowań i kierunków zagospodarowania przestrzennego i miejscowych planów zagospodarowania przestrzennego gminy Buk, w którym zalecono m.in.: „(...) dążenie do zwiększenia powierzchni terenu gminy, dla których winny zostać opracowane miejscowe plany zagospodarowania przestrzennego, które przełożą się na zmniejszenie liczby wydawanych decyzji o warunkach zabudowy”.

W związku z powyższym przystąpienie do sporządzenia miejscowego planu zagospodarowania przestrzennego terenu położonego przy węźle autostradowym w Niepruszewie należy uznać za zasadne.